

LEITBILD



BAD KREUZEN 2035

**Bereit
für die
Zukunft?**

Leitbild Bad Kreuzen 2035

Zukunftsorientierte Entwicklung für eine lebenswerte Gemeinde

Nachhaltige Lösungen für Gemeinschaft,
Wirtschaft und Technologie

Bad Kreuzen, 16. Jänner 2026

„Wohin
soll's gehen?“

Entscheiden
wir es
gemeinsam.

Agenda

- Rückblick Leitbild 2013
- Impulsvortrag Gemeindebundpräsident
Bgm. Johannes Pressl
- Leitbild Bad Kreuzen 2035 – Inhalt
- Organisation Workshops

**„Wohin
soll's gehen?“**

Entscheiden
wir es
gemeinsam.

Agenda

- Rückblick Leitbild 2013
- Impulsvortrag Gemeindebundpräsident
Bgm. Johannes Pressl
- Leitbild Bad Kreuzen 2035 – Inhalt
- Organisation Workshops

**„Wohin
soll's gehen?“**

Entscheiden
wir es
gemeinsam.

Themenfelder

1. Bauen und Wohnen
2. Wirtschaft und Tourismus
3. Ökologie und Landwirtschaft
4. Bildung, Kultur und Soziales
5. Freizeit, Sport und Gesundheit
6. Verkehr, Infrastruktur und Sicherheit
7. Jugend

**„Wohin
soll's gehen?“**

Entscheiden
wir es
gemeinsam.

Leitbild 2013

**„Wohin
soll's gehen?“**

Entscheiden
wir es
gemeinsam.

Agenda

- Rückblick Leitbild 2013
- Impulsvortrag Gemeindebundpräsident
Bgm. Johannes Pressl
- Leitbild Bad Kreuzen 2035 – Inhalt
- Organisation Workshops

**„Wohin
soll's gehen?“**

Entscheiden
wir es
gemeinsam.

Agenda

- Rückblick Leitbild 2013
- Impulsvortrag Gemeindebundpräsident
Bgm. Johannes Pressl
- Leitbild Bad Kreuzen 2035 – Inhalt
- Organisation Workshops

**„Wohin
soll's gehen?“**

Entscheiden
wir es
gemeinsam.

Schlüsselthemen für Bad Kreuzen 2035

1. Nachhaltigkeit und Umwelt
2. Landwirtschaft und Tourismus
3. Bildung und lebenslanges Lernen
4. Arbeit, Wirtschaft und Nahversorgung
5. Wohnen und Lebensqualität
6. Mobilität und Erreichbarkeit
7. Digitalisierung und Innovation
8. Gesundheit und Daseinsvorsorge
9. Soziales Miteinander und Ehrenamt, Kultur und Freizeit
10. Transparenz und Mitbestimmung

**„Wohin
soll's gehen?“**

Entscheiden
wir es
gemeinsam.

1. Nachhaltigkeit und Umwelt

Zukunftsfähige Ressourcennutzung und Klimaschutz

*„Wohin
soll's gehen?“*

Entscheiden
wir es
gemeinsam.



Nachhaltigkeit und Umwelt

Themen und Fragestellungen

- **Klimawandel und Auswirkungen auf Umwelt und Landwirtschaft**
- **Flächendeckende Wasserversorgung in Trockenperioden**
- **Nachhaltige Energieversorgung inkl. Netze und Speicher**
- **Energieeffizienzmaßnahmen**
- **Blackout – Notfallpläne**
- **Nutzung regionaler Ressourcen (Lebensmittel, Energie)**
- **Müllvermeidung und Recycling**
- **Bewusstseinsbildung**

Was kann jeder einzelner bzw. die Gemeinde/Gemeinschaft dazu beitragen?

...

„Wohin soll's gehen?“

Entscheiden wir es gemeinsam.

2. Landwirtschaft und Tourismus

Herausforderungen annehmen

**„Wohin
soll's gehen?“**

Entscheiden
wir es
gemeinsam.



Landwirtschaft und Tourismus

Themen und Fragestellungen

- Herausforderungen in der Landwirtschaft
- Chancen aktiv gestalten
- Zukunft CURHAUS
- Zukunft Gastronomie und Beherbergung
- Zusammenspiel Landwirtschaft und Tourismus
- Digitalisierung in Landwirtschaft
- Digitalisierung im Tourismus
- Veränderte Kundenanforderungen

Wo wollen wir in der Landwirtschaft und im Tourismus 2035 stehen?

• • •

„Wohin soll's gehen?“

Entscheiden wir es gemeinsam.

3. Bildung und lebenslanges Lernen

Bildungsangebote von Jung bis Alt

*„Wohin
soll's gehen?“*

Entscheiden
wir es
gemeinsam.



Bildung und lebenslanges Lernen

Themen und Fragestellungen

- Kindergarten als erste Bildungseinrichtung
- Bad Kreuzen als Schulstandort
- Zusammenarbeit Betriebe und Schulen
- Erwachsenenbildung (Kooperationen mit Bildungsinstituten)
- digitales Lernen
- öffentliche Bücherei für Lesekompetenz
- soziale und politische Bildung
- Bildungsangebot für Jung bis Alt

Wie soll das Bildungsangebot 2035 aussehen?

•••

„Wohin soll's gehen?“

Entscheiden wir es gemeinsam.

4. Arbeit, Wirtschaft und Nahversorgung

Stärkung der lokalen Wirtschaft

**„Wohin
soll's gehen?“**

Entscheiden
wir es
gemeinsam.



Arbeit, Wirtschaft und Nahversorgung

Themen und Fragestellungen

- Zukunft Nahversorgung
- Hybride Nahversorgung, SB-Shops
- Zukunft Handwerk
- Vermarktung Grundstück Wi-Park (Unternehmen, die zu uns passen)
- Arbeitsplätze schaffen und sichern
- Digitalisierung in Arbeit und Wirtschaft Chancen und Risiken
- Einpersonnenunternehmen (EPU´s)

Wie sieht die Arbeits- und Wirtschaftswelt 2035 aus?

• • •

„Wohin soll's gehen?“

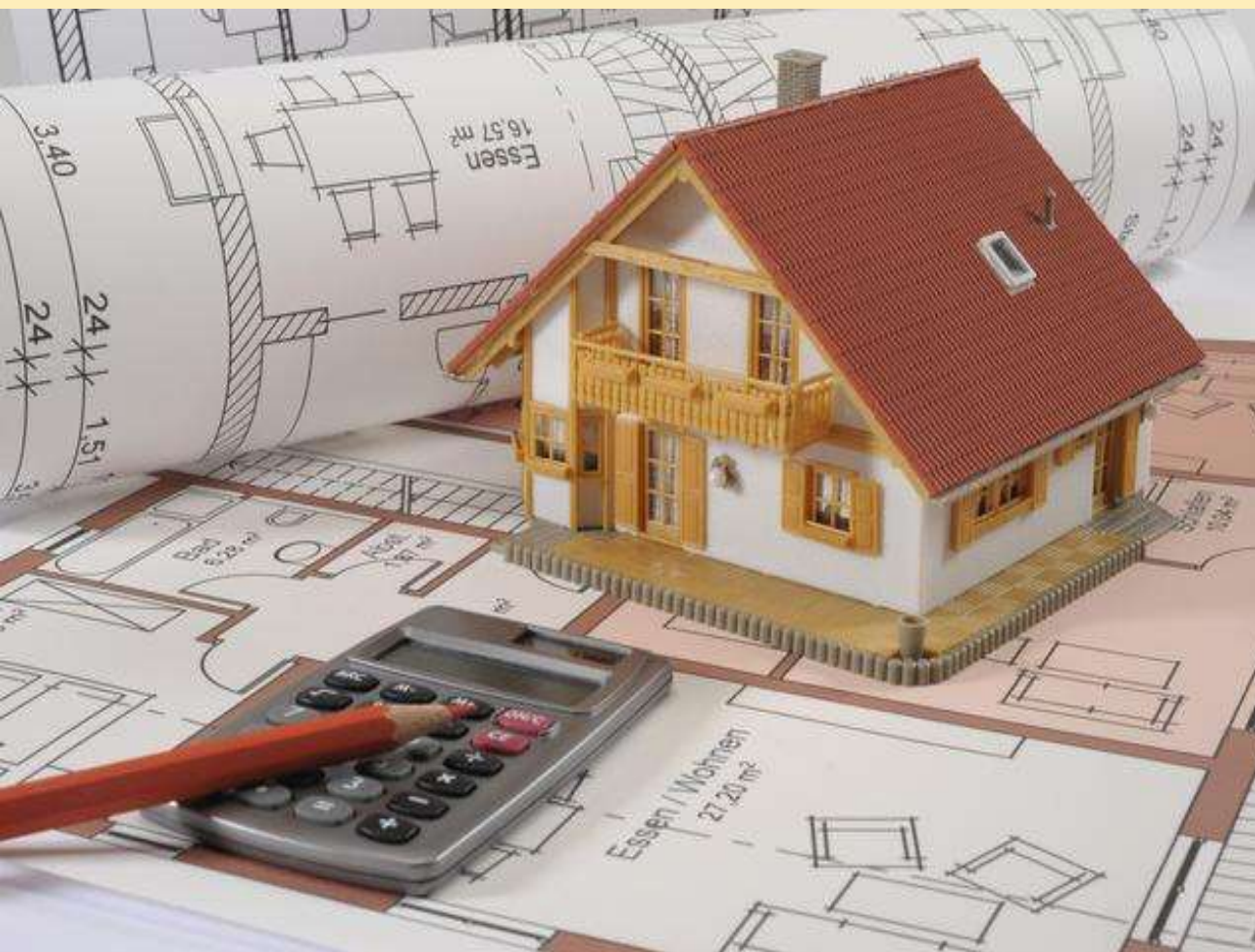
Entscheiden wir es gemeinsam.

5. Wohnen und Lebensqualität

Attraktive Wohnformen und Wohlbefinden

**„Wohin
soll's gehen?“**

Entscheiden
wir es
gemeinsam.



Wohnen und Lebensqualität

Themen und Fragestellungen

- Wohnraum der Zukunft
- Mehrgenerationenwohnen
- Wohnraum verdichten
- Sanierung und Leerstände nutzen
- Flächenwidmung und ÖEK
- Gestaltung Wohnumfeld
- Kinderbetreuung
- Nahversorgung nutzen

Wie werden wir 2035 wohnen?

•••

„Wohin soll's gehen?“

Entscheiden wir es gemeinsam.

6. Mobilität und Erreichbarkeit

Nachhaltige und effiziente Verkehrsplanung

*„Wohin
soll's gehen?“*

Entscheiden
wir es
gemeinsam.



Mobilität und Erreichbarkeit

Themen und Fragestellungen

- **Mobilität der Zukunft (jung und alt)**
- **Öffentlicher Verkehr („letzte Meile“)**
- **Verbindung Siedlungen zum Ortskern**
- **Infrastruktur (Straßen, Geh- und Radwege)**
- **Busterminal im Ort**
- **Haltestellen**
- **E-Mobilität**
- **Fahrgemeinschaften**

Wie werden wir 2035 unsere Mobilität gestalten?

• • •

„Wohin soll's gehen?“

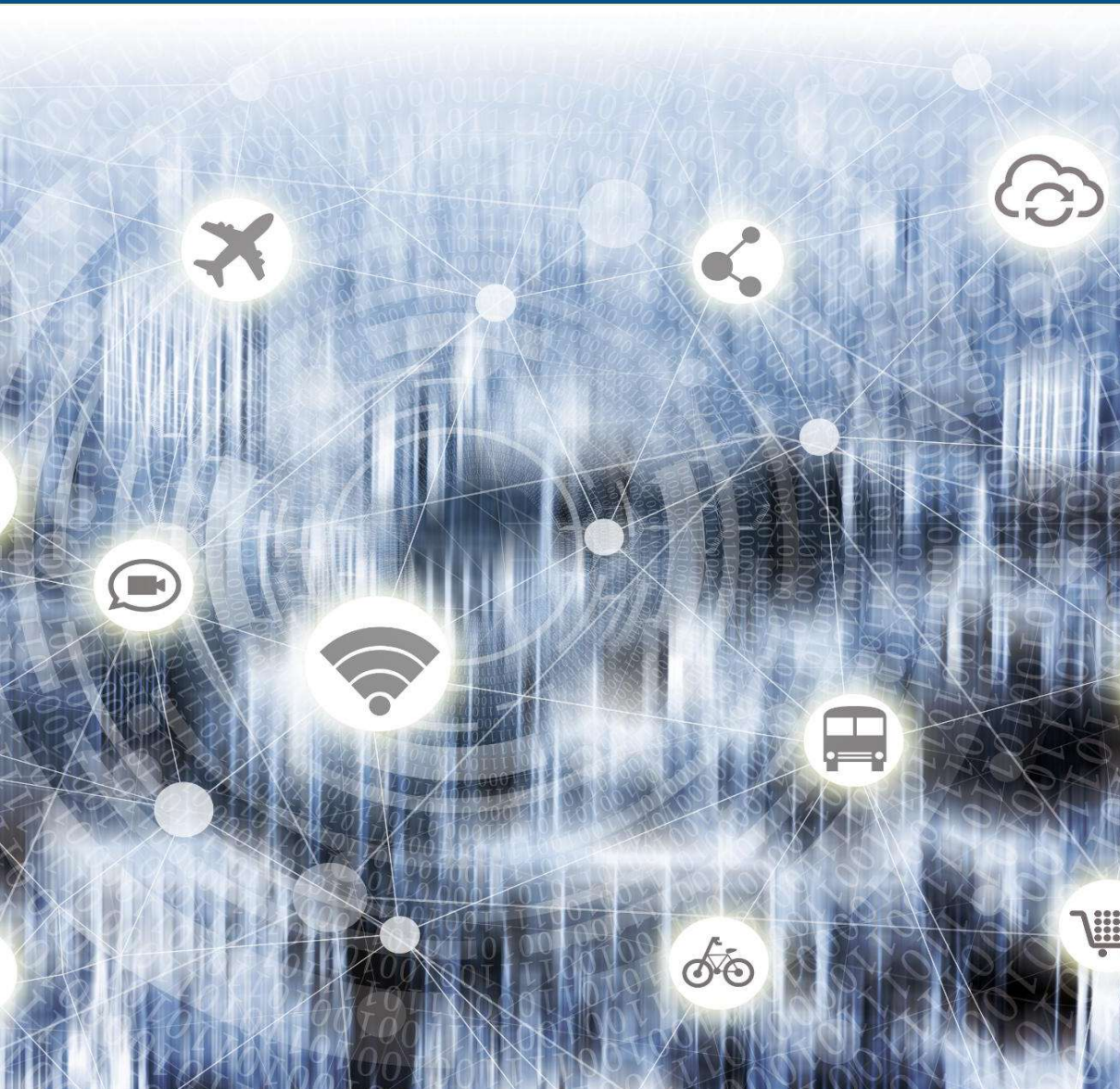
Entscheiden wir es gemeinsam.

7. Digitalisierung und Innovation

Zukunftstechnologien für Bad Kreuzen

*„Wohin
soll's gehen?“*

Entscheiden
wir es
gemeinsam.



Digitalisierung und Innovation

Themen und Fragestellungen

- Digitalisierung in der Gesellschaft
- Chancen / Risiken der Digitalisierung
- Breitbandversorgung (Glasfaser, mobil)
- Landwirtschaft 4.0
- Digitaler Bürgerservice
- Neue Arbeitswelt durch Digitalisierung (Chancen für eine ländliche Gemeinde)
- Arbeitsplätze der Zukunft (Co-Working)
- Künstliche Intelligenz – Fluch oder Segen?
- Innovation fördern und unterstützen

Welche Chancen der Digitalisierung nutzen wir 2035?

•••

„Wohin soll's gehen?“

Entscheiden wir es gemeinsam.

8. Gesundheit und Daseinsvorsorge

Vorsorge, Versorgung und Wohlbefinden

*„Wohin
soll's gehen?“*

Entscheiden
wir es
gemeinsam.



Gesundheit und Daseinsvorsorge

Themen und Fragestellungen

- **Gesund alt werden**
- **Prävention in der Gesundheit**
- **Gesundheitskompetenz steigern**
- **Möglichkeiten der Gemeinde als Kurort nutzen**
- **Bewegung und Ernährung**
- **SENIORIUM Bad Kreuzen**
- **Ärztliche Versorgung**
- **Notfallversorgung**

Wie können wir eine gute Versorgung sicherstellen?

• • •

**„Wohin
soll's gehen?“**

Entscheiden
wir es
gemeinsam.

9. Soziales Miteinander und Ehrenamt, Kultur und Freizeit

Gemeinschaft stärken und Engagement fördern
Vielfältige Angebote für alle Generationen

*„Wohin
soll's gehen?“*

Entscheiden
wir es
gemeinsam.

Soziales Miteinander und Ehrenamt

Themen und Fragestellungen

- **Zusammenhalt in unserer Gemeinde**
- **unterschiedlichen Meinungen sind wichtig**
- **Vereine und ihre Jugendarbeit (insbesondere Feuerwehr, Musik, Sport)**
- **soziale Unterschiede (Hilfe wo nötig)**
- **Unterstützung versus Eigenverantwortung**
- **Generationen im Zusammenleben**
- **Demografische Entwicklung**
- **Integration und Inklusion**
- **Toleranz**
- **Sicherheit**

Was funktioniert gut, wo müssen wir uns verbessern?

•••

„Wohin soll's gehen?“

Entscheiden wir es gemeinsam.





Kultur und Freizeit

Themen und Fragestellungen

- Pfarrliches Angebot
- Brauchtum
- Veranstaltungen in den Vereinen
- Kulturelle Veranstaltungen
- Kultur als Inspiration nutzen
- Offen sein für Neues
- Bewerbung von Veranstaltungen
- Kulturförderung

Welches Angebot passt zu uns?

•••

„Wohin soll's gehen?“

Entscheiden wir es gemeinsam.

10. Transparenz und Mitbestimmung

Bürgerbeteiligung und offene Kommunikation

*„Wohin
soll's gehen?“*

Entscheiden
wir es
gemeinsam.



Transparenz und Mitbestimmung

Themen und Fragestellungen

- **Direkte Demokratie – Wie nutzen/einsetzen?**
- **Entfall des Amtsheimnisses**
- **Transparenz der Entscheidungsfindung**
- **Kommunikation von Entscheidungen (online, offline)**
- **Politisches Interesse versus Politikverdrossenheit**
- **Am Gemeindegesehen teilhaben**

Wie politisch sind wir und wie informieren wir 2035?

• • •

„Wohin soll's gehen?“

Entscheiden wir es gemeinsam.

Fragen?

*„Wohin
soll's gehen?“*

Entscheiden
wir es
gemeinsam.

Agenda

- Rückblick Leitbild 2013
- Impulsvortrag Gemeindebundpräsident
Bgm. Johannes Pressl
- Leitbild Bad Kreuzen 2035 – Inhalt
- **Organisation Workshops**

**„Wohin
soll's gehen?“**

Entscheiden
wir es
gemeinsam.

Organisation Workshops

Ort: Sitzungssaal Gemeinde, jeweils 19:30 Uhr

10 Workshops – Moderation Bürgermeister

Start: 3. Februar 2026 – jede Woche Di. / Do.
(siehe Terminplan)

Präsentation 13. Mai 2026 – 20:00 Uhr

GR-Beschluss voraussichtlich 24. Juni 2026

„Wohin
soll's gehen?“
Entscheiden
wir es
gemeinsam.

Organisation Workshops

max. 15 Teilnehmer: innen pro Workshop

unterschiedliche Altersgruppen, Berufsgruppen, Experten,
Jugend → möglichst repräsentativ

Ziel heute:

möglichst viele Teilnehmer: innen motivieren,
mitzumachen!

„Wohin
soll's gehen?“

Entscheiden
wir es
gemeinsam.

Wie wird das Leitbild weiter bearbeitet?

Rahmenplan für Gemeindegemeinschaft

Weiterbearbeitung in den Ausschüssen oder anderen, zuständigen Gremien

Zusammenfassung mit Details im Strategiepapier

„Wohin
soll's gehen?“

Entscheiden
wir es
gemeinsam.

Danke für die Aufmerksamkeit!

**„Wohin
soll's gehen?“**

Entscheiden
wir es
gemeinsam.